

Schlau wie eine Waldohreule



Eine Reise durch das Müritzeum

Teil 1 - Lebensraum Wasser



MÜRITZEUM

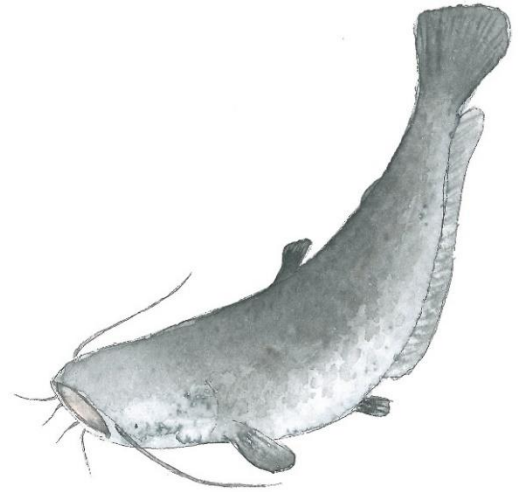
Das NaturErlebnisZentrum
in Waren (Müritz)



1 | Schlau wie eine Waldohreule

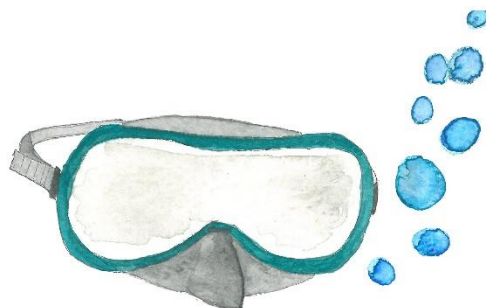
Lebensraum Wasser

Heute geht es um den Lebensraum **Wasser**. In den Seen und Flüssen unserer Region kannst du eine Vielzahl verschiedener Tiere und Pflanzen in und am Wasser beobachten. Die Lebewesen unter der Wasseroberfläche kann man beim Schnorcheln oder Tauchen besonders gut beobachten.



Dafür ist es zurzeit draußen noch zu kalt, aber wir tauchen trotzdem gemeinsam ab. Das Müritzeum ist das Zuhause von verschiedenen geschuppten und gepanzerten Bewohnern, die du trockenen Fußes in den Aquarien beobachten kannst. Nun ist euer Wissen gefragt und wir haben für euch Rätsel und Aufgaben rund um unsere tierischen Bewohner zusammengestellt.

Seid ihr bereit? Dann rein in die Badesachen, Taucherbrille auf und „auf die Flossen, fertig, los“!

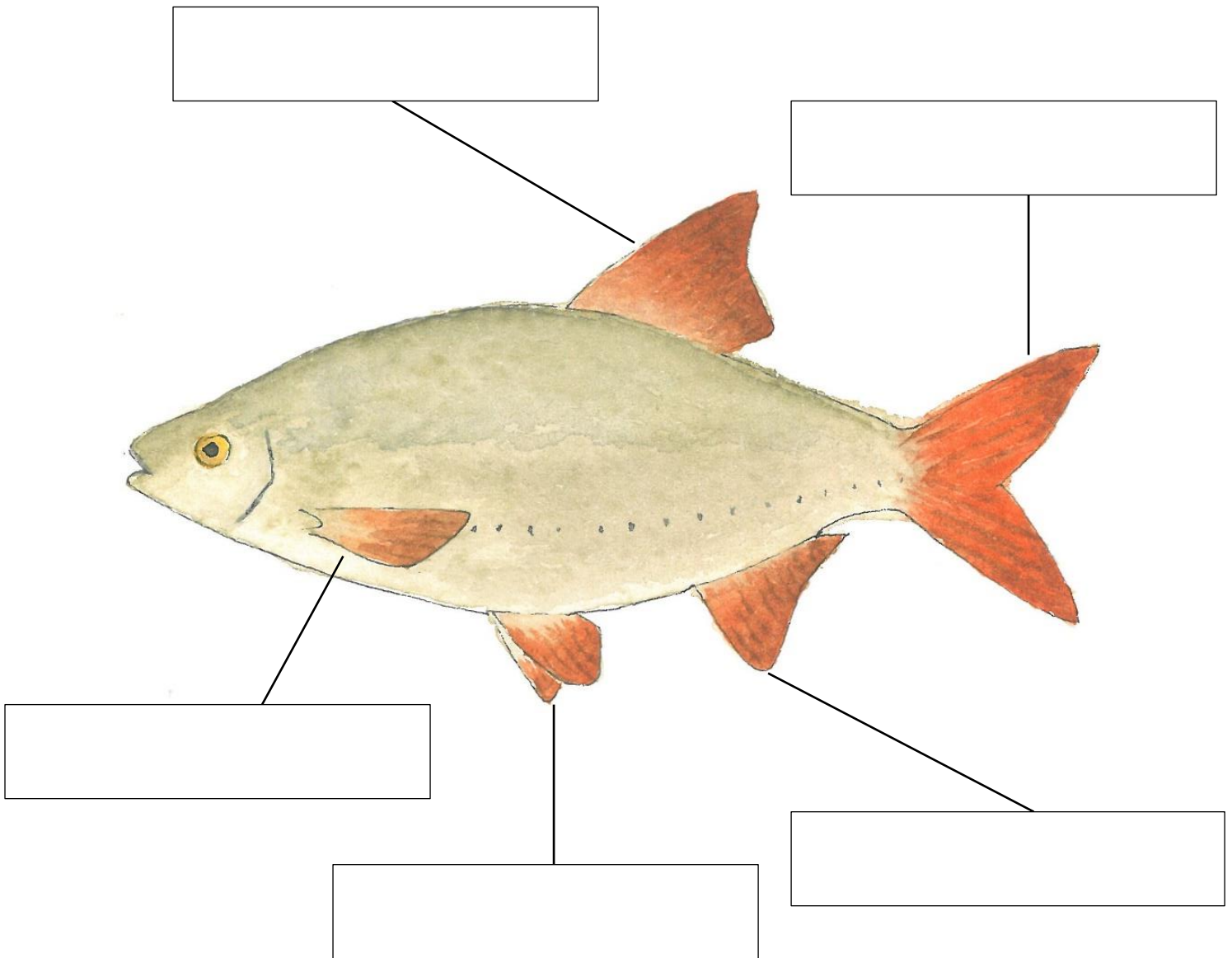




2 | Schlau wie eine Waldohreule

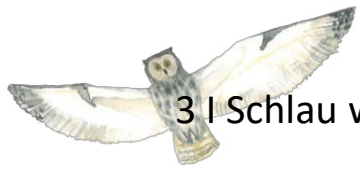
1. Flossen-Rätsel

Fische haben viele verschiedene Flossen, mit denen sie unterschiedliche Bewegungen ausführen können. Beschrifte die Flossen mit den Namen aus der Box.

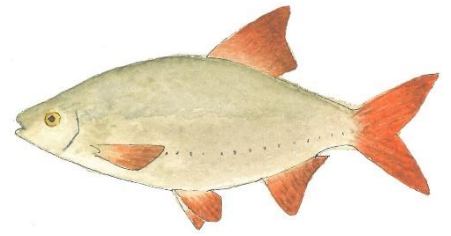


Brustflosse	Afterflosse	
Bauchflosse	Rückenflosse	Schwanzflosse





3 | Schlau wie eine Waldohreule



2. Flossen und ihre Funktionen

Wofür brauchen Fische ihre Flossen? Verbinde die Flossen mit ihrer Funktion.

Brustflosse

Gleichgewicht

Rückenflosse

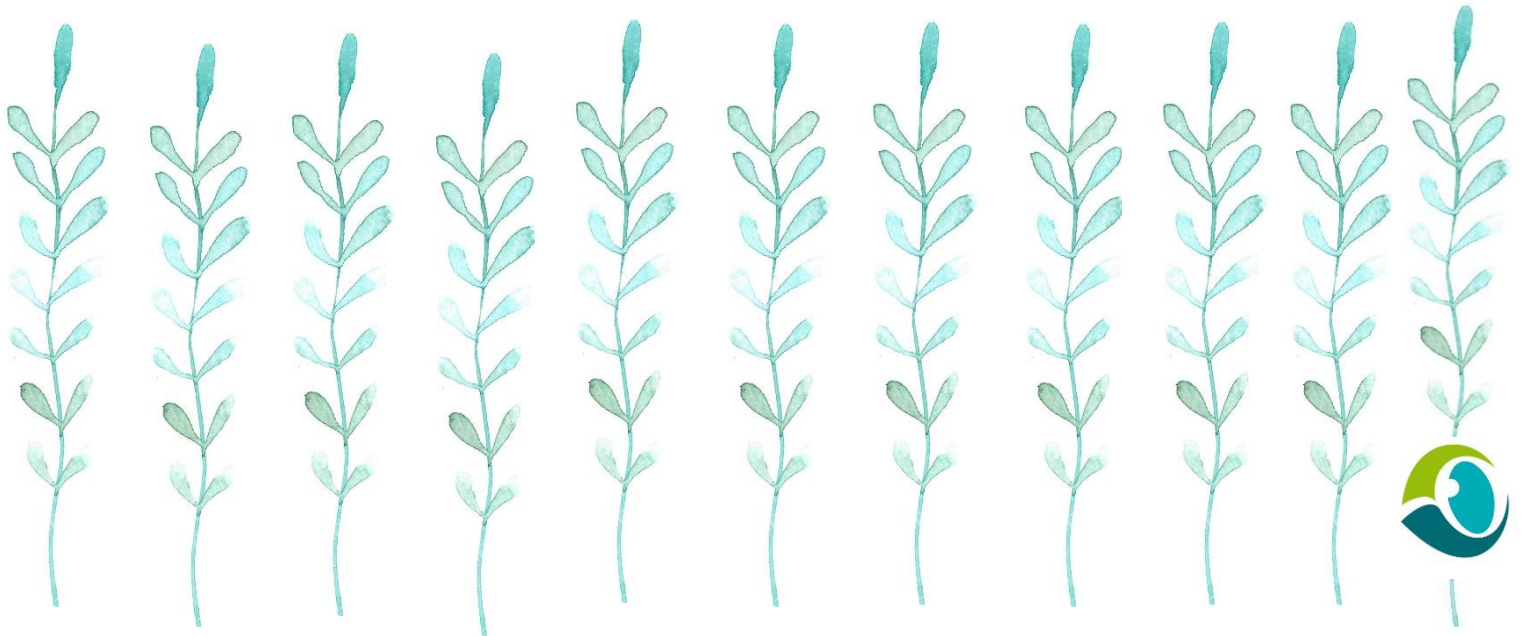
Steuern & Bremsen

Schwanzflosse

Afterflosse

Antrieb

Bauchflosse



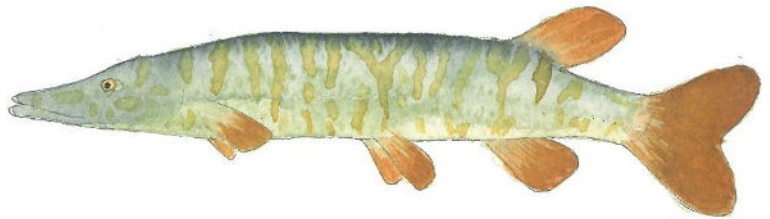


4 | Schlau wie eine Waldohreule

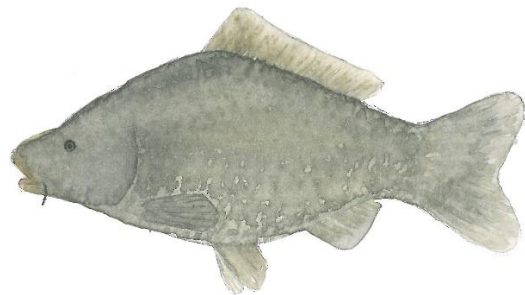
3. Wer bin ich? Die Welt der Süßwasserbewohner

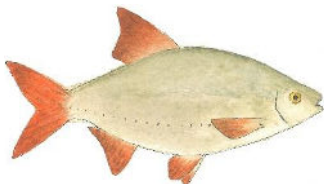
Kennst du die folgenden Süßwasserbewohner? Falls du Hilfe benötigst, findest du auf der nächsten Seite eine Box mit verschiedenen Artnamen. ACHTUNG, es sind auch Namen dabei, die zu KEINEM Fisch passen!









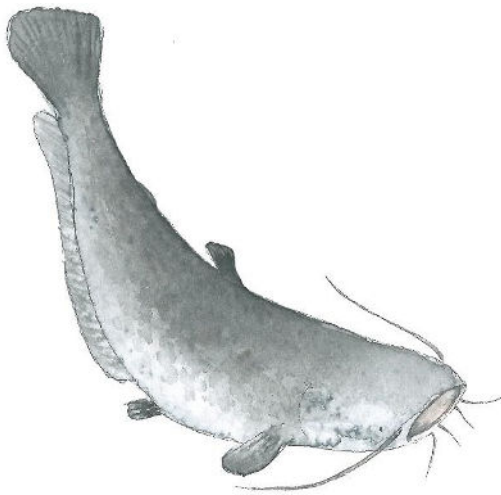






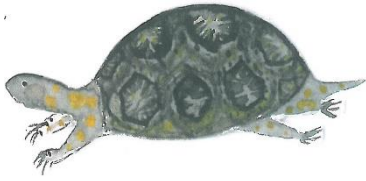


5 | Schlau wie eine Waldohreule











- | | | | | |
|-----------|---------|------------|------------|------------------|
| Hering | Karpfen | Flunder | Rotfeder | Sumpfschildkröte |
| Katzenhai | Stör | Seeigel | Flusskrebs | |
| Aal | Hecht | Bitterling | Wels | Flussbarsch |





6 | Schlau wie eine Waldohreule



4. Bilderrätsel

<p>1</p> 	<p>Waldohreulen – Tipp </p> <p>Auf dem Foto kannst du eine Knochenplatte erkennen. Sie gehört zu einem Fisch, den es schon zu Zeiten der Dinosaurier vor 250 Millionen Jahren gab. Daher wird er auch als „lebendes Fossil“ bezeichnet.</p>
--	--

Deine Lösung: _____

<p>2</p> 	<p>Waldohreulen – Tipp </p> <p>Das Maul gehört zu einem Raubfisch, der gerne im flachen Uferbereich zwischen Wasserpflanzen auf seine Beute lauert.</p>
--	--

Deine Lösung: _____

<p>3</p> 	<p>Waldohreulen – Tipp </p> <p>Fische können sich damit ohne eine große Bewegung der Flossen im Wasser nach oben und unten bewegen.</p>
--	--

Deine Lösung: _____





7 | Schlau wie eine Waldohreule

5. Wo haben sich die Fische versteckt?

In dem Rätsel haben sich **13** verschiedene Fischarten senkrecht, waagrecht und diagonal versteckt, die du in unseren Süßwasseraquarien finden kannst. Kannst du sie finden?

N	A	S	E	J	B	I	K	A	T	L	R
O	A	N	Z	B	E	T	A	M	Z	T	X
Y	R	B	I	T	T	E	R	L	I	N	G
W	P	M	M	Z	L	Y	P	R	W	O	X
E	X	K	A	R	P	F	E	N	Q	B	I
Z	L	W	B	T	E	C	N	M	Z	L	P
A	D	R	Y	O	I	Q	P	B	B	E	H
F	T	W	I	L	W	E	L	S	T	I	J
N	S	E	U	T	K	W	F	B	E	N	Z
D	C	F	Z	K	Z	O	H	E	C	H	T
E	H	I	N	Y	M	E	N	L	G	C	U
P	L	X	Q	A	O	U	Q	G	Y	K	A
Z	E	U	S	T	O	E	R	I	S	C	A
A	I	W	I	J	K	L	J	M	O	L	L
N	E	S	C	E	E	S	Z	V	N	A	B
D	T	U	S	T	I	C	H	L	I	N	G
E	Z	J	H	A	R	I	R	M	L	G	T
R	G	M	A	R	A	E	N	E	D	D	F

KARPFEN

HECHT

SCHLEIE

STICHLING

STOER

ZANDER

BITTERLING

ELRITZE

MARAENE

AAL

BLEI

NASE

WELS

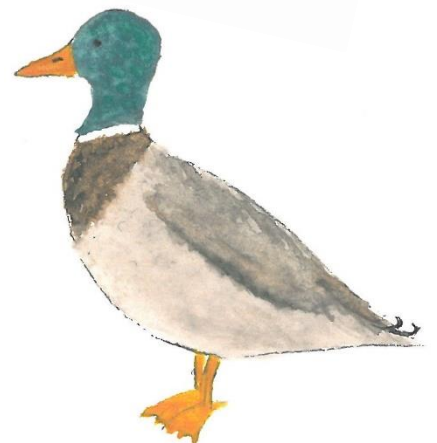
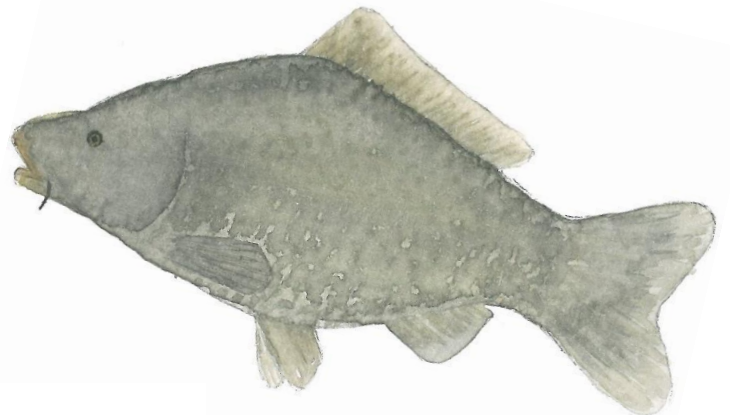
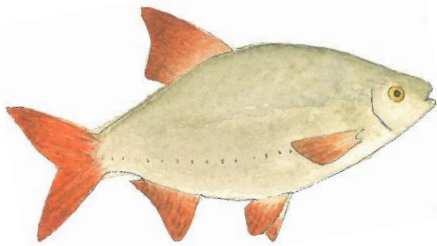




8 | Schlau wie eine Waldohreule

6. Fülle den See mit Leben

Nun ist deine Kreativität gefragt. Male mit Buntstiften oder Tusche auf ein weißes Blatt Papier einen See mit Pflanzen und einem Ufer. Unten findest du einige der Bewohner, die du mit einer ✂ ausschneiden und auf dein Bild kleben kannst. Du kannst aber natürlich auch noch andere Tiere und Pflanzen in und an deinen See malen.





9 | Schlau wie eine Waldohreule

Impressum

Müritzeum gGmbH

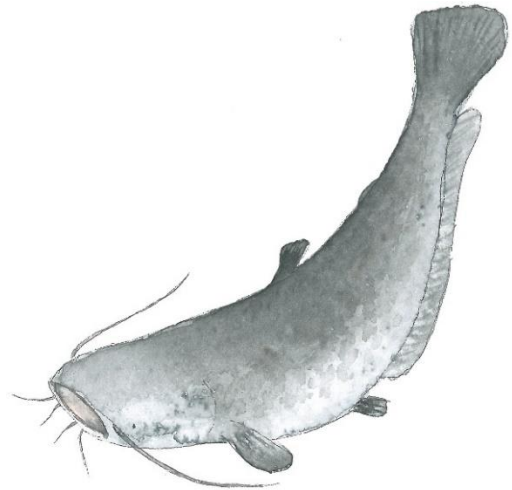
Abteilung Umweltbildung

✉ Zur Steinmole 1, 17192 Waren/Müritz

☎ 03991/633 68 21

✉ umweltbildung@mueritzeum.de

💻 www.mueritzeum.de



Illustrationen: Johanna Lauffer

Texte & Fotos: Birte Schadlowski

Die Nutzung der Illustrationen und Bilder für andere Zwecke ist nur auf Nachfrage und entsprechender Genehmigung der Müritzeum gGmbH gestattet.

Stand: April 2020

