




Federleichte Pärchen-Suche mit der Waldohreule



Du brauchst:

- 🕒 Schere
- 🕒 Klebestift
- 🕒 Drucker
- 🕒 optional Laminiergerät & Folien

Anleitung:

- 🕒 Drucke die Spielkarten einseitig und farbig aus.
- 🕒 Schneide die Spielkarten entlang des blauen Randes aus. 
- 🕒 Falte jede Karte in der Mitte an der schwarzen Linie, sodass sich Logo und Motiv außen befinden. 
- 🕒 Klebe die inneren weißen Flächen mit einem Klebestift zusammen. 



Waldohreulen-Tipp:

Damit die Karten länger halten, kannst du sie mit einem Laminiergerät laminieren. Frage dazu einen Erwachsenen um Hilfe!



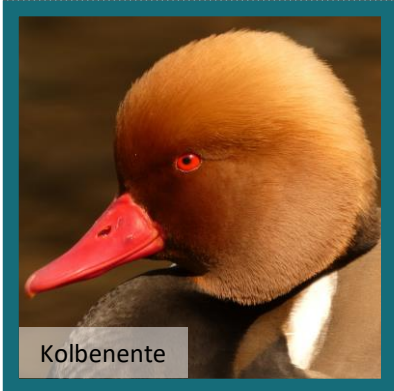
Spielablauf:

- 🕒 Ziel: Finde den Vogel und das passende Gefieder.
- 🕒 Verdecke alle Karten, sodass nur das Logo des Müritzeums zu sehen ist.
- 🕒 Die Mitspieler sind nacheinander an der Reihe.
- 🕒 Pro Spielzug darf jeder Spieler zwei Karten aufdecken.
- 🕒 Kein Paar: Die Karten werden wieder verdeckt und der nächste Mitspieler ist an der Reihe.
- 🕒 Paar: Der Spieler ist noch einmal an der Reihe.
- 🕒 Gewonnen hat der Spieler mit den meisten Pärchen.

Wir wünschen viel Spaß beim Basteln & Spielen!

Das NaturErlebnisZentrum
in Waren (Müritz)

MÜRITZEUM

Das NaturErlebnisZentrum
in Waren (Müritz)

MÜRITZEUM




Das NaturErlebnisZentrum
in Waren (Müritz)

MÜRITZEUM



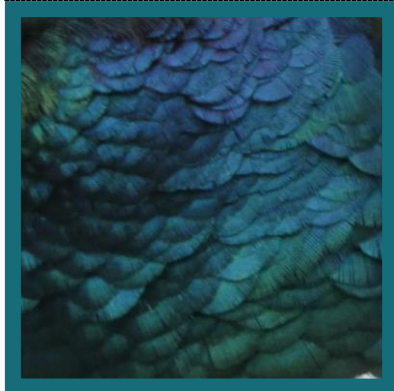

Das NaturErlebnisZentrum
in Waren (Müritz)

MÜRITZEUM




Das NaturErlebnisZentrum
in Waren (Müritz)

MÜRITZEUM

Das NaturErlebnisZentrum
in Waren (Müritz)

MÜRITZEUM




Fotos: B. Schadlowski/Müritzeum

Das NaturErlebnisZentrum
in Waren (Müritz)

MÜRITZEUM




Das NaturErlebnisZentrum
in Waren (Müritz)

MÜRITZEUM




Das NaturErlebnisZentrum
in Waren (Müritz)

MÜRITZEUM




Das NaturErlebnisZentrum
in Waren (Müritz)

MÜRITZEUM




Das NaturErlebnisZentrum
in Waren (Müritz)

MÜRITZEUM




Das NaturErlebnisZentrum
in Waren (Müritz)

MÜRITZEUM




Fotos: B. Schadlowski/Müritzeum

Das NaturErlebnisZentrum
in Waren (Müritz)

MÜRITZEUM




Bachstelze

Das NaturErlebnisZentrum
in Waren (Müritz)

MÜRITZEUM




Lachmöwe

Das NaturErlebnisZentrum
in Waren (Müritz)

MÜRITZEUM




Graugans



Das NaturErlebnisZentrum
in Waren (Müritz)

MÜRITZEUM




Das NaturErlebnisZentrum
in Waren (Müritz)

MÜRITZEUM




Das NaturErlebnisZentrum
in Waren (Müritz)

MÜRITZEUM




Fotos: B. Schadlowski/Müritzeum

Das NaturErlebnisZentrum
in Waren (Müritz)

MÜRITZEUM




Das NaturErlebnisZentrum
in Waren (Müritz)

MÜRITZEUM




Das NaturErlebnisZentrum
in Waren (Müritz)

MÜRITZEUM




Das NaturErlebnisZentrum
in Waren (Müritz)

MÜRITZEUM




Das NaturErlebnisZentrum
in Waren (Müritz)

MÜRITZEUM




Das NaturErlebnisZentrum
in Waren (Müritz)

MÜRITZEUM




Fotos: B. Schadlowski/Müritzeum

Das NaturErlebnisZentrum
in Waren (Müritz)

MÜRITZEUM




Das NaturErlebnisZentrum
in Waren (Müritz)

MÜRITZEUM




Das NaturErlebnisZentrum
in Waren (Müritz)

MÜRITZEUM



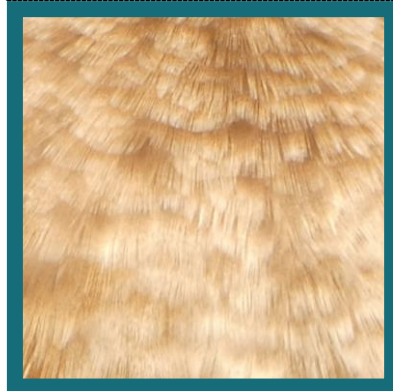

Das NaturErlebnisZentrum
in Waren (Müritz)

MÜRITZEUM



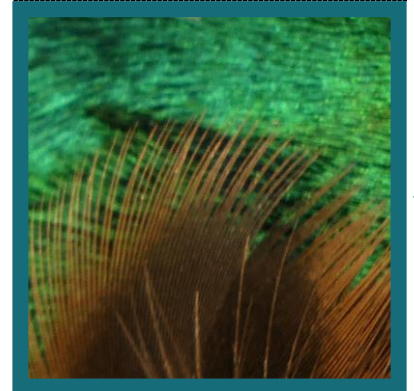

Das NaturErlebnisZentrum
in Waren (Müritz)

MÜRITZEUM

Das NaturErlebnisZentrum
in Waren (Müritz)

MÜRITZEUM

Fotos: B. Schadlowski/Müritzeum